



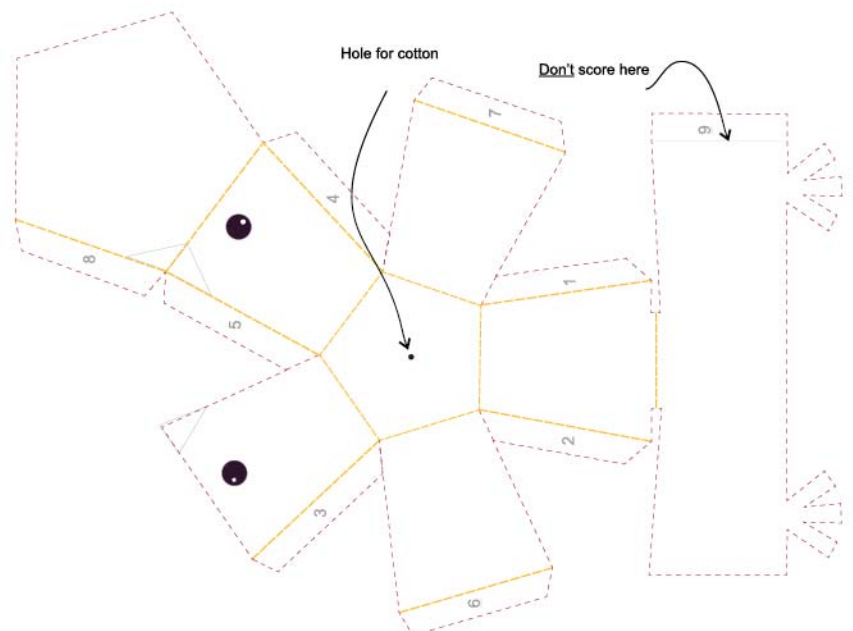
...

1. Avant tout, vous aurez besoin d'une paire de ciseaux, d'une règle et d'un bâton de colle. Si vous voulez utiliser votre animal pour décorer votre arbre de Noël, vous aurez aussi besoin d'un fil et d'une aiguille.
2. Découper soigneusement à l'intérieur des lignes rouges jusqu'à ce qu'il vous reste le patron de l'animal.
3. Marquez les pointillés jaunes. Ne pliez pas au niveau de la languette du corps de l'animal (les endroits à marquer sont indiqués sur le schéma à droite).
4. Faites en sorte que chaque ligne marquée par des pointillés jaunes soit bien pliée. Cela vous donnera une idée de la forme de l'animal.
5. Si vous voulez utiliser votre animal comme décoration suspendue, prenez à présent une aiguille et un fil noué dans le bout. Transpercez le dessus de la tête de l'animal (au centre du plus petit pentagone) en partant de l'intérieur.
6. Tirer sur le fil jusqu'au nœud et enlevez l'aiguille.
7. A présent prenez votre bâton de colle et commencez à coller les languettes les unes après les autres, en suivant l'ordre indiqué par les numéros. Nous vous conseillons d'appliquer de la colle sur les languettes 6, 7 et 8 (ou 8, 9 et 10 pour le renne) en même temps, car elles sont difficiles à installer si on les colle une par une. Pour le renne, veillez à bien coller les bois avant d'assembler sa tête.
8. Continuez à assembler l'animal grâce aux languettes.
9. Votre animal sera bientôt terminé. Veillez bien à tenir les languettes fermement entre vos doigts le temps que la colle sèche.
10. Si vous souhaitez utiliser votre animal comme décoration de table, découpez le nom de la place, pliez le long de la ligne jaune au centre et placez-le aux pieds de l'animal.
11. Reculez et admirez votre magnifique équipe de créatures de Noël.

#### LEXIQUE

*Hole for cotton / Trou pour le fil*

*Don't score here / Ne pliez pas ici*



**IMPORTANT** : Toute tâche nécessitant l'utilisation d'une paire de ciseaux doit être effectuée par un adulte, ou sous la surveillance d'un adulte.